

beat/entry サービス plus

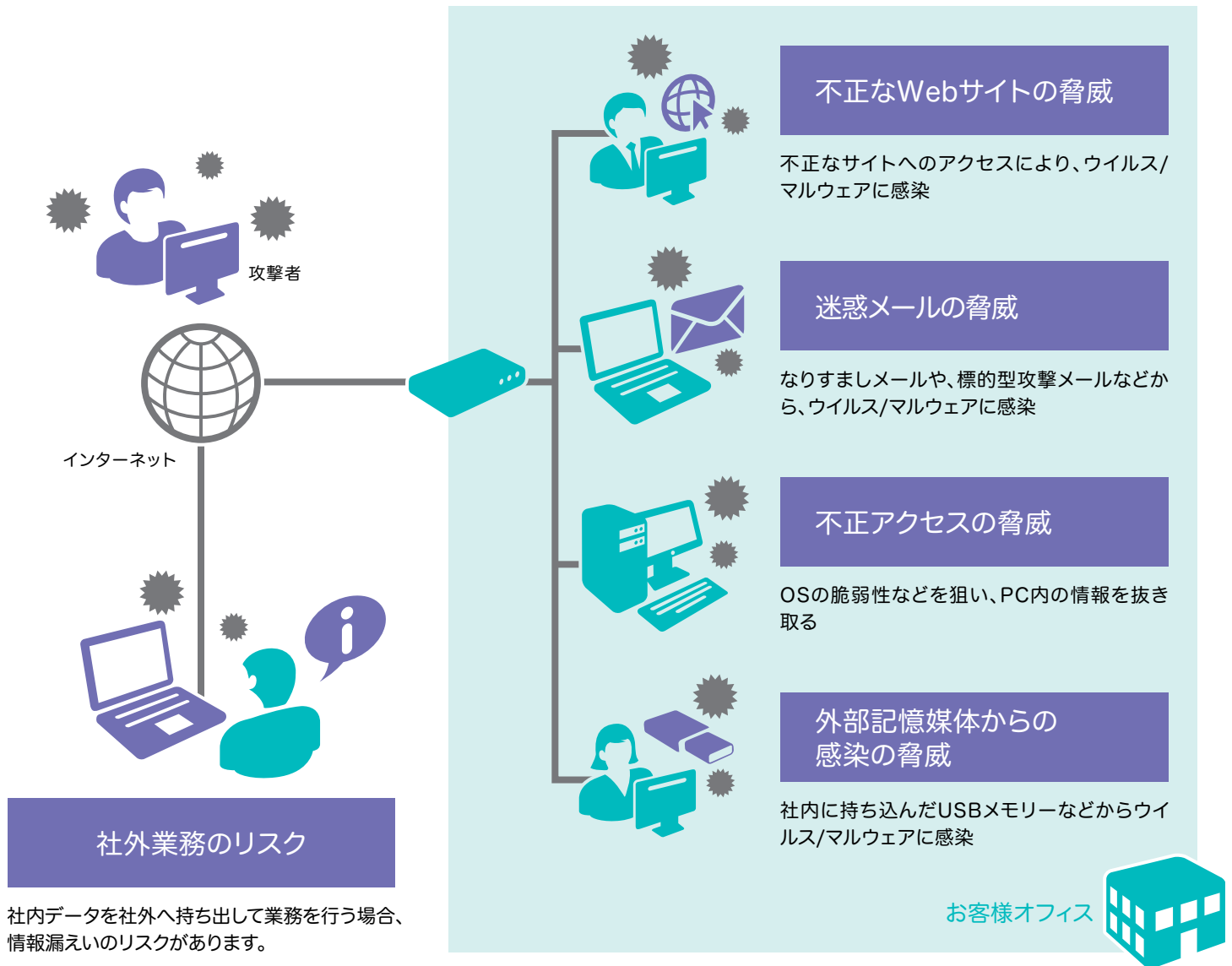
セキュアネットワーク アウトソーシングサービス



セキュリティ対策は「beat/entryサービスplus」

インターネットからのさまざまな脅威

迷惑メールや不正なWebサイト、ウイルス/スパムなど、インターネット上には、悪意ある攻撃者が仕掛けた罠が多数存在します。



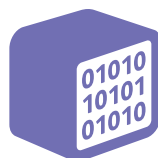
脅威の被害によるお客様への影響

個人情報漏えい



企業としての信用を失います。

機密情報漏えい



ビジネスチャンスを失います。

金銭損失



大切なお金を失います。

インターネットのご利用を安心・簡単・便利にします。

beat/entryサービスplusのコンセプト

強固なセキュリティー機能とアウトソーシングによる運用管理で、安心・安全なネットワーク環境をワンストップかつ低コストでご提供。お客様の負担を軽減し、コア業務に集中できる環境をお届けします。

安心

あんしん

インターネットからのさまざまな脅威から、オフィスのネットワークを守ります。

簡単

かんたん

システムの運用・管理のアウトソーシングにより、お客様の負担を軽減します。

便利

べんり

お客様の用途に合わせて便利な機能をご用意しております。

beat/entryサービスplusのご利用イメージ

beat-noc

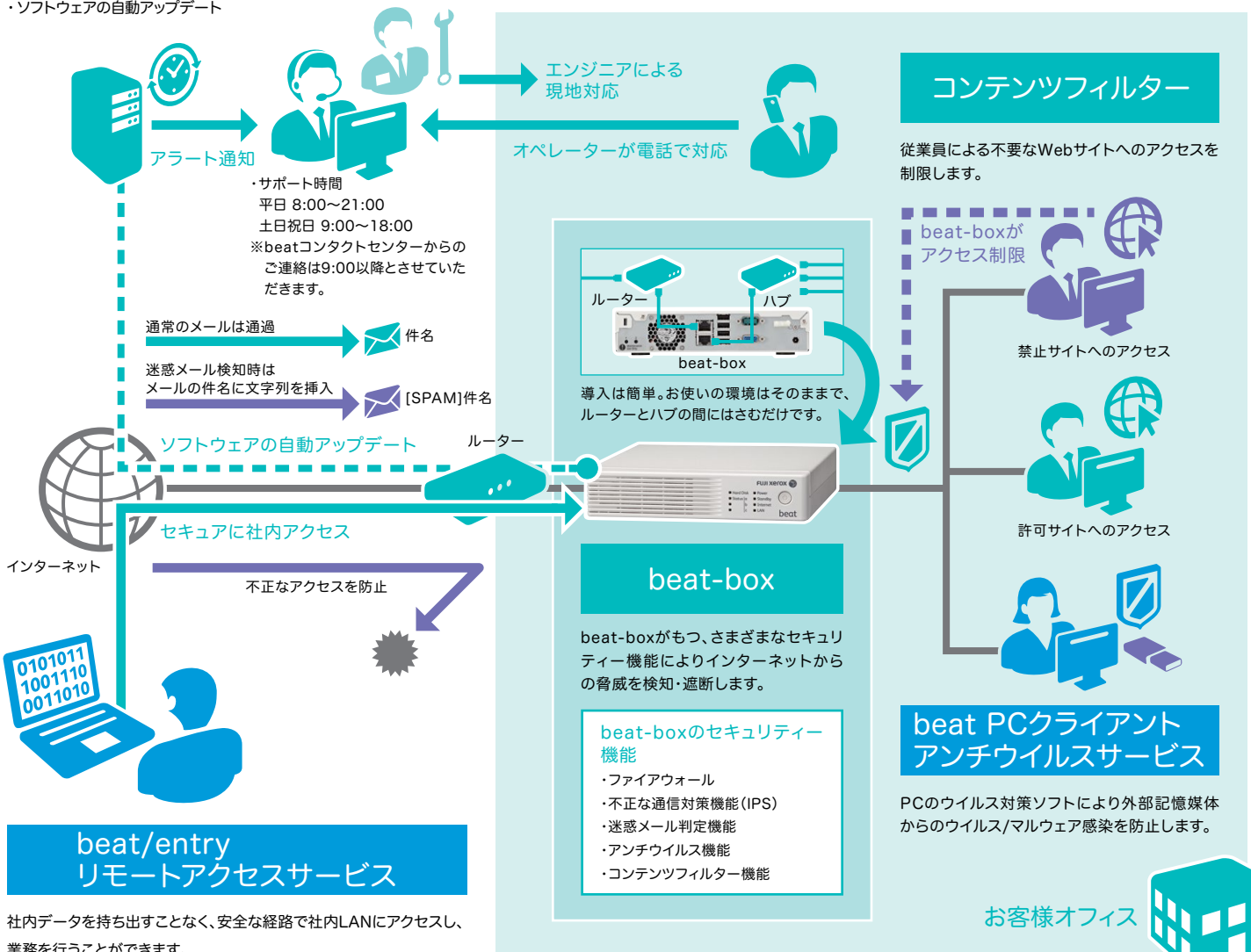
- ・回線状況・beat-boxを24時間365日体制でリモート監視
- ・ソフトウェアの自動アップデート

beatコンタクトセンター

障害発生/操作説明など電話でサポートするコールセンター

基本サービス

オプションサービス



利用サービス一覧

各サービスの詳細は、beat公式サイト (<http://www.net-beat.com/>)を参照してください。

サービス名称	単一事務所	サービス内容
--------	-------	--------

基本サービス

beat/entry サービス plus	●	beat/entry サービス plusをご利用になる場合に必須のサービスです。標準で最大20利用者までご利用いただけます。
beat/entry 初期登録サービス plus	★	

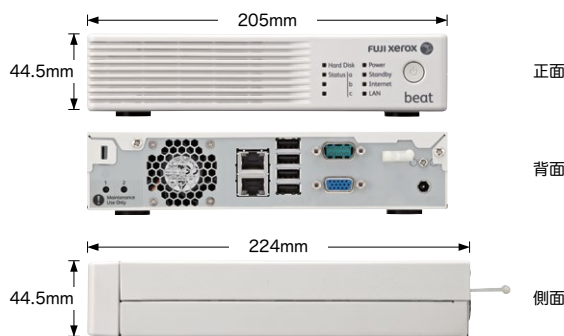
オプション

beat/entry リモートアクセスサービス	○	PCを利用して、外出先などからオフィスのLANにアクセスすることができます。
beat PC クライアントアンチウイルスサービス	○	beat-boxでのゲートウェイ・セキュリティ対策に加えて、ご利用者様のPCにインストールするタイプのウイルス対策ソフトをご用意しております。
beat 利用者追加サービス	○	1契約につき10利用者単位で追加することができます。

●: 必ず申し込む必要があるサービス (月額) ★: 必ず申し込む必要があるサービス (初期料金) ○: 任意で申し込むサービス (月額)

beat-box仕様

- 本体カラー/Quartz White
- インターフェイス/10BASE-T / 100BASE-TX / 1000BASE-T / RJ45×2ポート
- 電源 電源アダプター/AC 100-240V ±10%、50/60Hz ±1Hz
- 消費電力/最大約70W
- サイズ/205(W)×224(D)×44.5(H)mm/ゴム足、クランプなど、突起を含みません。
- 本体質量/約1.7Kg
- 動作環境/温度5~35°C、湿度20~80%(結露なきこと)
- 基準適合/RoHS指令準拠、VCCI ClassB



セキュリティ対策に もっとあしんを!

ITあんしん
サービスパックⅢ
(ページック)

beat/entry
サービス plus

オフィスあんしん
セキュリティー
サービス

テレワークを
もっとあしんに!

個人情報の管理を
もっとあしんに!

詳しくはWebへ!



富士ゼロックス カスタマーサポートセンターは、世界最大のサポートサービス業界の国際認定機関であるヘルプデスク協会(HDI)の「サポートセンター国際認定」を取得し、サポート・サービスが国際基準を満たしていることが証明されています。

●本カタログでは「beat-box mini2」を「beat-box」として表記しています。●記載内容および商品の仕様・外観等は改良のため、予告なく変更される場合があります。また、商品の色調はフィルム、印刷インキの性質上、実際の色とは異なって見える場合がありますので、あらかじめご了承ください。●本カタログで使用している図はイメージ図です。●本カタログに記載されている社名または商品名等は、各社の商標または登録商標です。●beat サービスにかかる通信費用はお客様の負担となります。

⚠️ <安全にお使いいただくために>

- ご使用前に取扱説明書をよくお読みの上、正しくお使いください。
- 表示された正しい電源・電圧でお使いください。

富士ゼロックス株式会社

〒107-0052 東京都港区赤坂9-7-3

Tel 03-6271-5111

<http://www.fujixerox.co.jp/>

●この商品に対するお問い合わせは、下記の営業担当へ…



富士ゼロックスに対するご意見、ご相談などは

お客様相談センター **0120-27-4100**

受付時間：土、日、祝日および当社指定休業日を除く9時~12時、13時~17時。フリーダイヤルは、海外からはご利用いただけません。また、一部のIP電話からはつながらない場合があります。

※お話の内容を正確に把握するため、また後に対応状況を確認するため、通話を録音させていただくことがあります。

beat公式サイト(<http://www.net-beat.com/>)