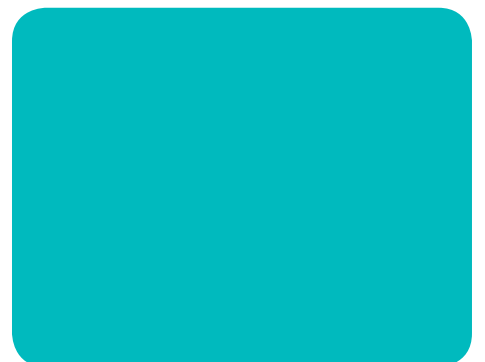
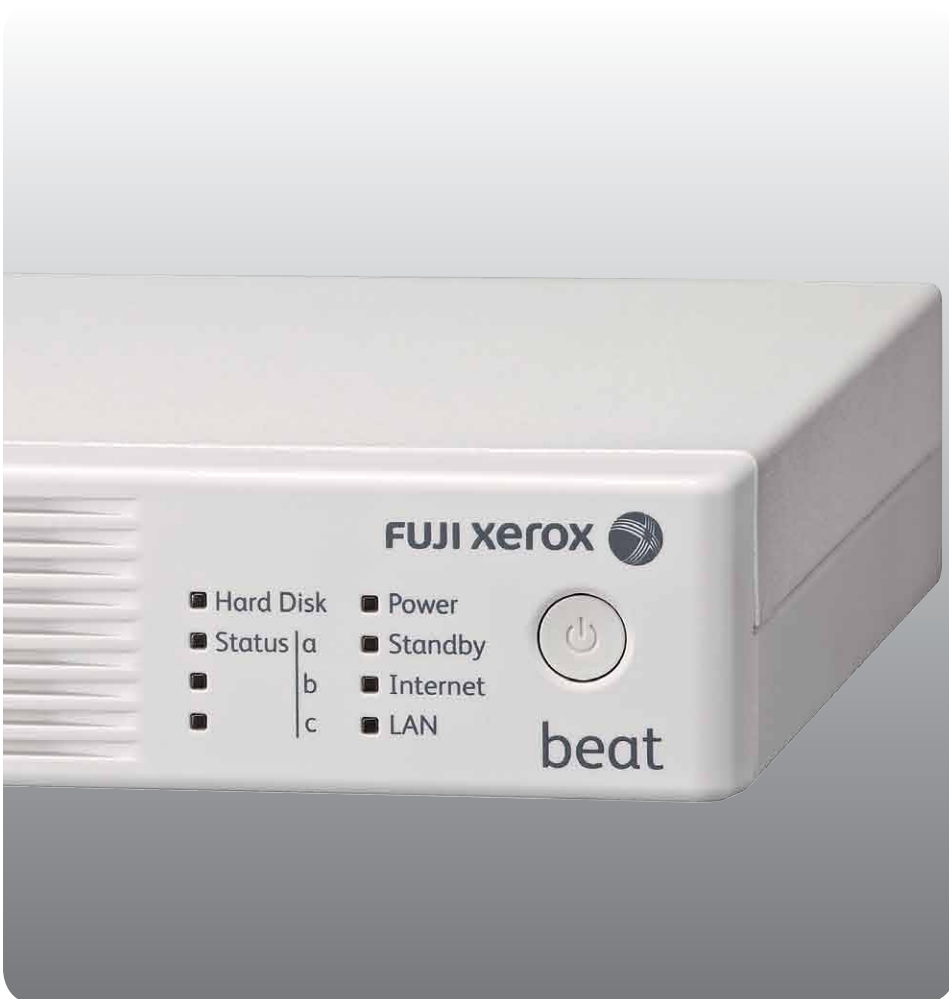
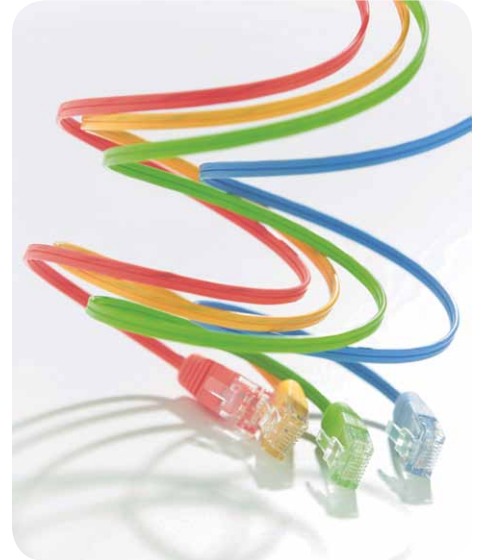


# beat/entry サービス

セキュアネットワーク アウトソーシングサービス



# beat/entry サービスはオールインワン。ご利用中の通信

## beat/entry サービスのコンセプト

強固なセキュリティー機能とアウトソーシングによる運用管理で、安心・安全なネットワーク環境をワンストップかつ低コストでご提供。お客様の負担を軽減し、コア業務に集中できる環境をお届けします。

**安心** あんしん

インターネットからのさまざまな脅威からオフィスのネットワークを守ります。

**簡単** かんたん

システムの運用・管理のアウトソーシングにより、お客様の負担を軽減します。

**便利** べんり

お客様の用途に合わせて便利な機能をご用意しております。

## beat/entry サービスのご利用イメージ

オフィス外

- beat/entry リモートアクセスサービス\*2 など

プロバイダー

ゲートウェイ

- ファイアウォール
- ウイルスチェック
- 不正な通信対策 (IPS)
- 迷惑メール判定

など

- beatコンテンツフィルターサービス

など

オフィス

- オンデマンドサービス for DocuWorks など

### beat-noc

- 回線状況やbeat-boxを24時間365日体制でリモート監視。
- ソフトウェアの自動アップデート。

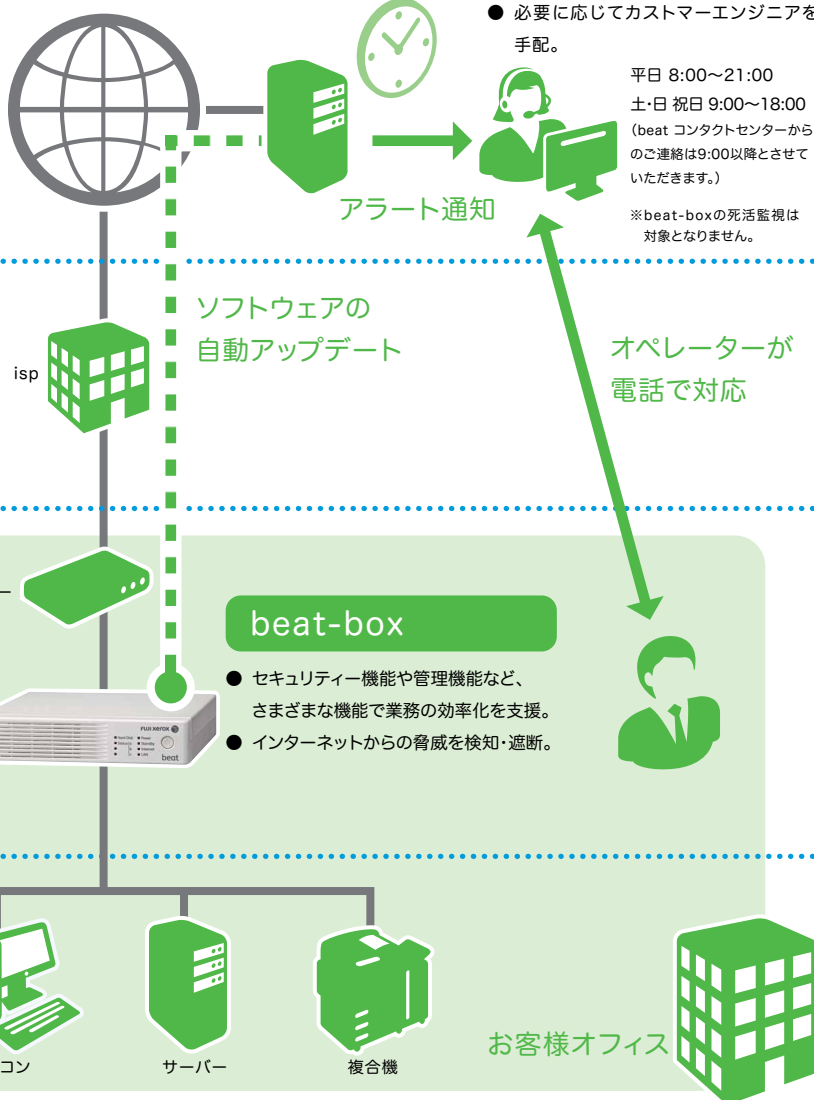
### beatコンタクトセンター

- 障がい発生時や操作説明などに電話でご対応するコールセンター。
- 必要に応じてカスタマーエンジニアを手配。

平日 8:00~21:00  
土・日 祝日 9:00~18:00  
(beat コンタクトセンターからのご連絡は9:00以降とさせていただきます。)

※beat-boxの死活監視は対象となりません。

オペレーターが電話で対応



### beat-box

- セキュリティー機能や管理機能など、さまざまな機能で業務の効率化を支援。
- インターネットからの脅威を検知・遮断。

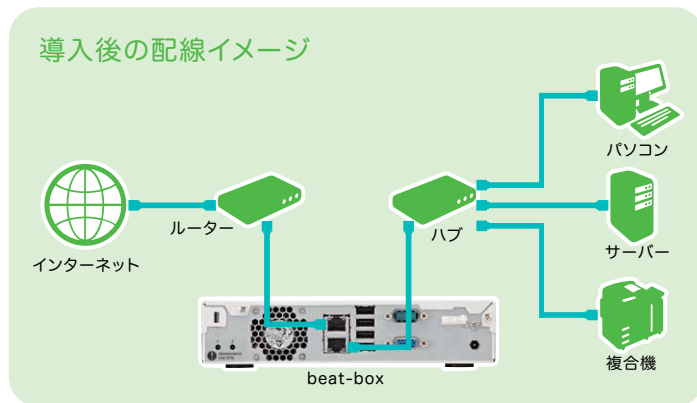
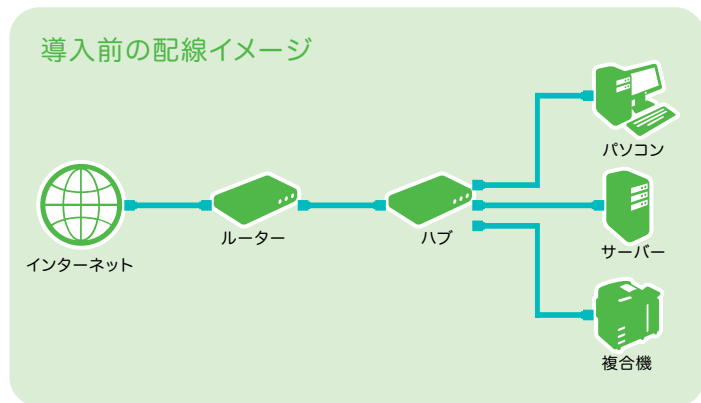
基本サービス      オプションサービス

詳しくは、beat公式サイト (<http://www.net-beat.com/>)を参照してください。

# 環境を変えることなく、強固なセキュリティーをご提供します。<sup>※1</sup>

お使いの環境はそのまま。すぐに始められて強固なセキュリティー。

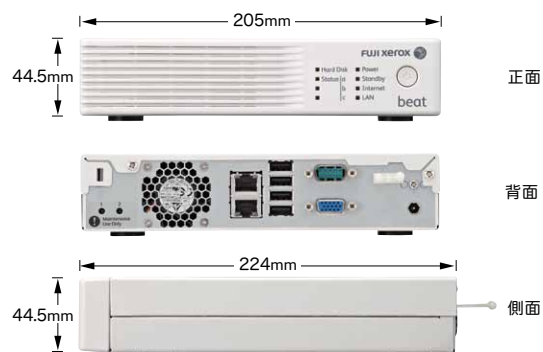
ルーターの手前にbeat-boxを置くだけで、セキュリティー機能や管理機能など、さまざまな機能で業務の効率化を支援。インターネットからの脅威を検知・遮断します。



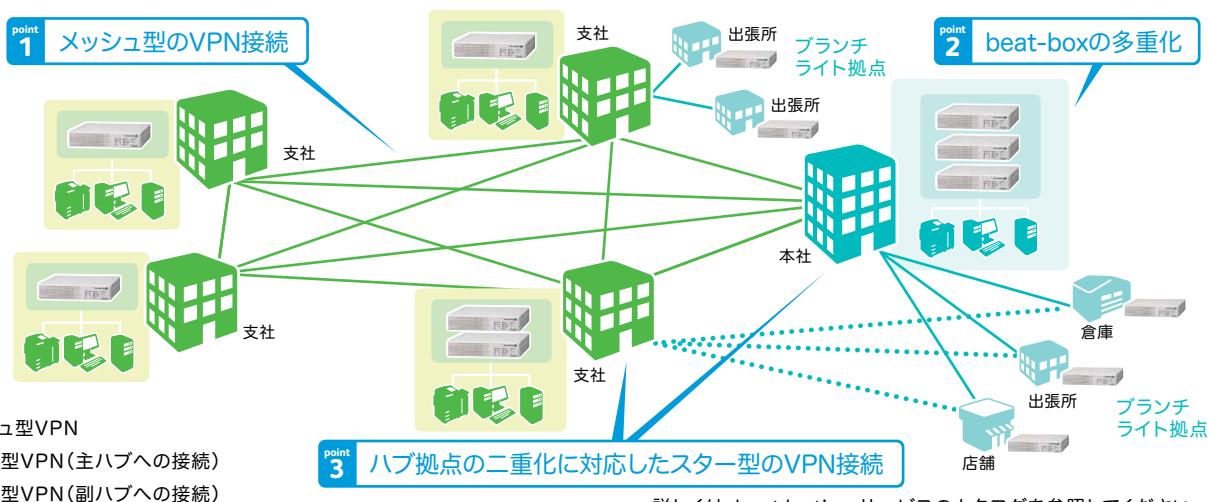
## 省スペース設計のハードウェア仕様

### beat-box仕様

- 本体カラー/Quartz White
- インターフェイス/10BASE-T / 100BASE-TX / 1000BASE-T / RJ45×2ポート
- 電源 電源アダプター/AC 100-240V ±10%、50/60Hz ±1Hz
- 消費電力/最大約70W
- サイズ/205(W)×224(D)×44.5(H)mm/ゴム足、クランプなど、突起を含みません。
- 本体質量/約1.7Kg
- 動作環境/温度5~35°C、湿度20~80%(結露なきこと)
- 基準適合/RoHS指令準拠、VCCI ClassB



## より高度なネットワーク要求にはbeat/active サービスがお応えします。



※1 beat/entry サービスはブリッジ型のサービスです。お客様の通信環境によってはネットワーク構成の変更が必要な場合があります。  
 ※2 iPhone、iPad、Androidからのリモートアクセスが必要な場合には、beat/active サービスをご選択ください。

## 利用サービス一覧

最新の対応表は、beat公式サイト(<http://www.net-beat.com/>)を参照してください。

サービス名称	単一事業所	サービス内容
--------	-------	--------

### 基本サービス

beat/entry サービス	●	beat/entry サービスをご利用になる場合に必須のサービスです。 標準で最大20利用者までご利用いただけます。
beat/entry 初期登録サービス	★	

### オプション

beat/entry リモートアクセスサービス	○	PCを利用して、外出先などからオフィスのLANにアクセスすることができます。
beat コンテンツフィルターサービス	○	従業員による業務上不要なWebサイトへのアクセスを制限するサービスです。
beat box移行登録サービス entry* <sup>1</sup>	☆	beat-boxを移行する場合に、各種設定や登録等を代行するサービスです。
beat PCクライアントアンチウイルスサービス	○	beat-boxでのゲートウェイ・セキュリティ対策に加えて、ご利用者様のPCにインストールするタイプのウイルス対策ソフトをご用意しております。
beat 利用者追加サービス	○	1契約につき10利用者単位で追加することができます。
オンデマンドサービス for DocuWorks	○	DocuWorksをオンデマンドでご提供します。

●: 必ず申し込む必要があるサービス(月額) ★: 必ず申し込む必要があるサービス(初期料金) ○: 任意で申し込むサービス(月額) ☆: 任意で申し込むサービス(初期料金)

\*1: beat-boxを最新型に移行するためのサービスです。

●本カタログでは「beat-box mini2」を「beat-box」として表記しています。●記載内容および商品の仕様・外観等は改良のため、予告なく変更される場合があります。また、商品の色調はフィルム、印刷インキの性質上、実際の色とは異なって見える場合がありますので、あらかじめご了承ください。●本カタログで使用する図はイメージ図です。●iPad、iPhoneは、米国および他の国々で登録されたApple Inc.の商標です。●iPhoneの商標は、アイホン株式会社のライセンスに基づき使用されています。●Androidは、Google Inc.の商標または登録商標です。●その他の社名または商品名等は、各社の商標または登録商標です。●beat サービスにかかる通信費用はお客様の負担となります。



〈安全にお使いいただくために〉

- ご使用前に取扱説明書をよくお読みの上、正しくお使いください。
- 表示された正しい電源・電圧でお使いください。

## 富士ゼロックス株式会社

〒107-0052 東京都港区赤坂9-7-3

Tel 03-6271-5111

<http://www.fujixerox.co.jp/>

●この商品に対するお問い合わせは、下記の営業担当へ…



富士ゼロックスに対するご意見、ご相談などは

お客様  
相談センター **0120-27-4100**

受付時間：土、日、祝日および当社指定休業日を除く9時～12時、13時～17時。フリーダイヤルは、海外からはご利用いただけません。また、一部のIP電話からはつながらない場合があります。

※お話の内容を正確に把握するため、また後に対応状況を確認するため、通話を録音させていただくことがあります。

beat公式サイト(<http://www.net-beat.com/>)